



Kurzanleitung

29. Februar 2008

Inhalt

INHALT	2
EINFÜHRUNG	3
VORBEREITUNG	3
LIZENZIERUNG	3
PROJEKT LIZENZEN	3
GENERIERUNG DES LIZENZ-FILES FÜR APTOOL.....	4
<i>Vorbereitung</i>	4
<i>Generierung über Email (empfohlen):</i>	4
<i>Generierung über Web:</i>	4
APTOOL	8
ÜBERSICHT HAUPTMENÜ	8

Einführung

Mit APtool können Access-Points (nachfolgend AP genannt) des Typs NWA-31xx der Firma ZyXEL Communications zentral konfiguriert und überwacht werden. APtool ist unabhängig von der jeweilig geladenen Firmwareversion des APs. Es wird jedoch empfohlen immer die aktuellste Firmware zu verwenden. Je nach Lizenz kann APtool von 1 bis mehrere Hundert APs zentral verwalten. Bis zwei APs können ohne Lizenz kostenlos verwaltet werden. Unter www.wlaninfo.ch/ stehen die neusten Versionen von APtool zum Download zur Verfügung.

Vorbereitung

Folgende Punkte müssen vor der Installation und während dem Betrieb von APtool beachtet werden, um die volle Leistungsfähigkeit von APtool zu erhalten:

- APs müssen fixe IP Adressen aufweisen. Statisches DHCP funktioniert nicht. Vergeben Sie deshalb zuvor auf allen APs unterschiedliche fixe IP-Adressen.
- Alle APs, welche gemanagt werden sollten, müssen sich im gleichen IP Range und Subnetz befinden.
- Laden sie die aktuellste Firmware von ZyXEL auf die APs.
- Führen sie einen Hardware Reset bei allen APs durch
- Sie müssen mit Admin-Rechten eingeloggt sein, um APtool zu starten.
- Es darf kein anderer FTP-Service auf Port 69 laufen. Ggf. mit netstat -an überprüfen.
- Allfällige Software-Firewalls und / oder Antiviren-Scanner ausschalten. Zumindest muss TCP Port 6161 für local host (127.0.0.1) verfügbar sein.
- JRE Version 1.5 oder höher (Java Runtime Environment von www.java.com) muss installiert sein.
- Nur eine Instanz von APtool kann ausgeführt werden. Achten sie darauf das Icon nicht doppelt anzuklicken.

Lizenzierung

Zwei APs können ohne Lizenz verwaltet werden. Ab drei APs und mehr müssen entsprechende Lizenzen für 10, 25 oder 50 APs erworben werden.

Begriffe kurz erklärt

Lizenz-Karte	Die Lizenz-Karte ist erhältlich bei jedem ZyXEL Fachhändler oder ZyXEL Niederlassung. Dieses Dokument wird üblicherweise als PDF Anhang in einem Email versendet. Es beinhaltet den Lizenz-Code. Siehe Abbildung 1:
Lizenz-Code	Befindet sich auf der Lizenz-Karte. Dies ist der Hauptschlüssel. Mit diesem Lizenz-Code muss entweder über Email oder über Web ein Lizenz-File generiert werden. Siehe Abbildung 2:
Lizenz-File	Das Lizenz-File wird über APtool geladen. Damit wird die Anzahl verwaltbarer APs frei geschaltet. Siehe Abbildung 4: Lizenz-File Generierung per Web

Projekt Lizenzen

APtool Lizenzen werden pro Installation lizenziert. Das Lizenz-File ist mit dem Lizenz-Code und mindestens drei MAC-Adressen aus der AP Installation verknüpft. Diese APs müssen ständig online mit APtool sein, damit die APs verwaltet werden können.

Generierung des Lizenz-Files für APtool

Vorbereitung

1. Bestimmen sie zur Vorbereitung drei LAN MAC Adressen aus allen APs, welche Sie mit dem APtool verwalten möchten.
2. Halten sie die Lizenz-Karte bereit. Lizenz-Karten können bei jedem ZyXEL Fachhändler oder ZyXEL Niederlassung erworben werden.
3. Richten Sie im Menü „Datei“ „Eigenschaften“ die Email Einstellung ein.

Generierung über Email (empfohlen):

- 1) APtool starten. Mindestens drei APs müssen im Feld „AP Liste“ online sein (grün markiert). Ggf. „Suche weitere APs“ anklicken und „Überwachung aktivieren“ wählen
- 2) Klicken sie im Menü „Datei“ „Eigenschaften“ die Taste „Mail senden“. Ein Email wird an die angegebene Empfängeradresse versendet, welches die ersten drei MAC Adressen der ersten drei APs im Feld „AP Liste“ beinhaltet. Öffnen sie dieses Email und fügen sie am Anfang des Email oder im Betreff den Lizenz-Code (siehe Lizenz-Karte) im Format XXXXX-XXXXX-XXXXX-XXXXX ein. (4x5 Grossbuchstaben) Senden sie dieses Email an die Email-Adresse APtool@styx.ch
- 3) In Kürze erhalten sie ein Email mit den Lizenz-Daten zurück. Extrahieren Sie mit Cut & Paste die ersten 13 Zeilen des Mails und speichern sie diese ab als Text-Datei „license.txt“

Bewahren sie dieses Lizenz-Mail sorgfältig auf. Im Falle eines Verlustes kann kein Ersatz gewährleistet werden!

- 4) Laden sie das Lizenz-File (license.txt) über das Menü „Datei“ „Eigenschaften“ „Lizenz laden“ und überprüfen die korrekte Freischaltung mit „Lizenz prüfen“.

Generierung über Web:

- 1) Rufen Sie die Web-Seite <http://www.wlaninfo.ch/license> auf und geben die gewählten drei LAN MAC Adressen zusammen mit der Seriennummer und dem Lizenz-Code aus dem angefügten Lizenz-Dokument ein.
- 2) Vervollständigen Sie die Angaben auf der Web-Seite insbesondere auch Ihre eigene Email-Adresse, an welche die generierte Lizenz geschickt werden soll. In Kürze erhalten Sie die Lizenzinformationen an die angegebene Email-Adresse zurück. Extrahieren Sie aus dem erhaltenen Mail mit cut & paste die ersten 13 Linien und speichern Sie diese auf dem PC als license.txt ab. Laden sie über „Datei“ „Eigenschaften“ „Lizenz laden“ das File „license.txt“.

Bewahren sie diese Lizenz-Datei sorgfältig auf. Im Falle eines Verlustes kann kein Ersatz gewährleistet werden!

APtool™

APtool WLAN Management
License for 10 devices

Product Code: 5 6 5 9 1 6 0 1 0 1 0 0 0

Serial Number: 8 0 7 2 8 2 4 0 1 1 0 0 3

License Code	Related MAC addresses	Serial Number
CKREM-JNHIX-TZTWZ-OIZAG		8072820411003
	1.	
	2.	
	3.	
valid for 10 devices		

Site: _____ Contact: _____

How to generate your site specific **license.txt** file

1. Visit <http://www.wlaninfo.ch/license> and enter the license code from above and 3 MAC addresses of the access points to be managed in this location. (LAN port MAC)
2. Follow the instructions and send the request. Save the reply mail you'll receive, containing the **license data** to the PC on which you run **APtool**. Extract the top 13 lines of the mail and save that part as a textfile named **license.txt**
3. Load the license.txt file into **APtool**
-> file, -> properties, -> load License File, -> verify/activate License

Abbildung 1: Lizenz-Karte

Spezifiziert den Lizenz-Typ 10, 25 oder 50 Geräte

Serie-Nummer. (13 Ziffern)

Lizenz-Code. (4x5 Buchstaben)

Bewahren sie diese Lizenz-Karte sorgfältig auf. Im Falle eines Verlustes kann kein Ersatz gewährleistet werden!

APtool (data/defaultEnvironment.xml)

File Help

- open site Strg-O
- save Strg-S
- Save As Strg-A
- properties Strg-P
- exit ZyTool Strg-X

community	SSIDs	AP mode	RF band	RF power
public	SSIDp1 SSIDp2 SSIDAP		G Only	100%

Scan and Monitor

community: public

search AP from IP: 192.168.1.0 to 192.168.1.255

Scan Interval (sec): 3

Scan devices [start]

Access Points

Device MAC	IP	Device type	Device name	Channel	Group	Up Time	Software Version
0x001349d...	192.168.1.20	NWA-3100	NWA-3100	6	Default	24 minutes, 15.00	V3.60(AAI.4)b2_2007
0x001349f...	192.168.1.21	NWA-3100	NWA-3100	6	Default	24 minutes, 15.00	V3.60(AAI.6)C0_2007
0x001349d...	192.168.1.23	NWA-3100	NWA-3100	6	Default	24 minutes, 15.00	V3.60(AAI.4)b2_2007

Abbildung 2: mindestens 3 APs müssen online sein

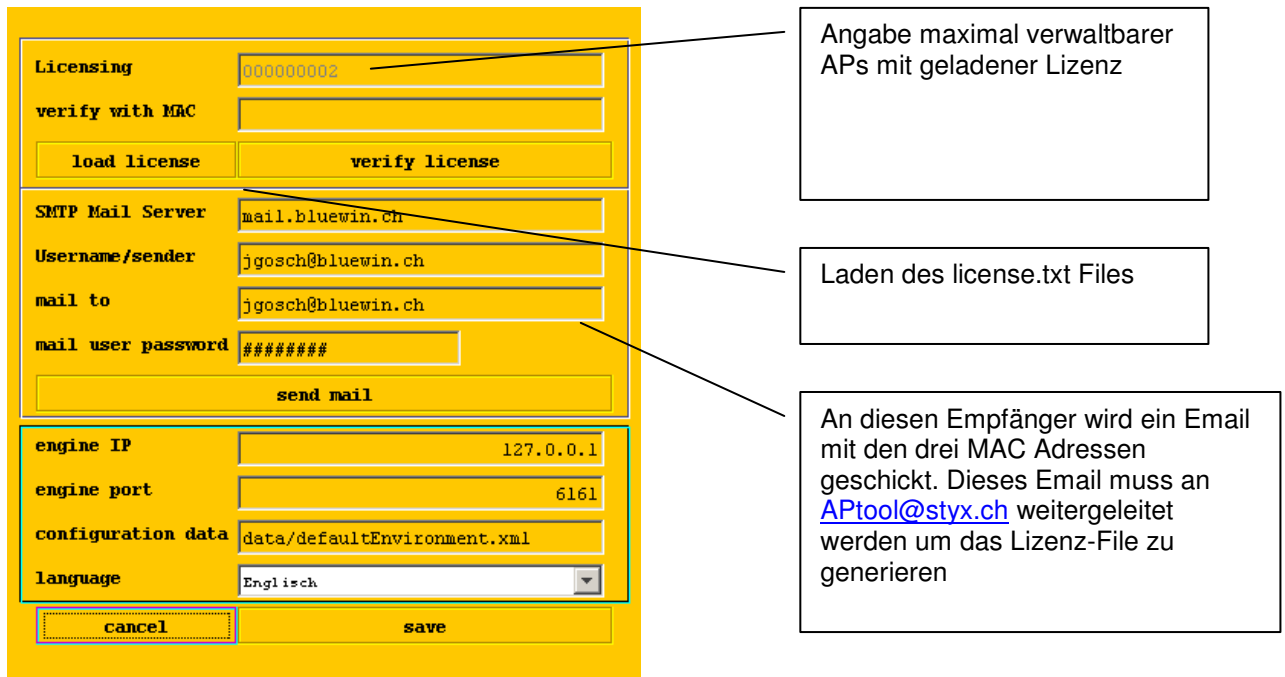


Abbildung 3: Lizenz-File Generierung per Email

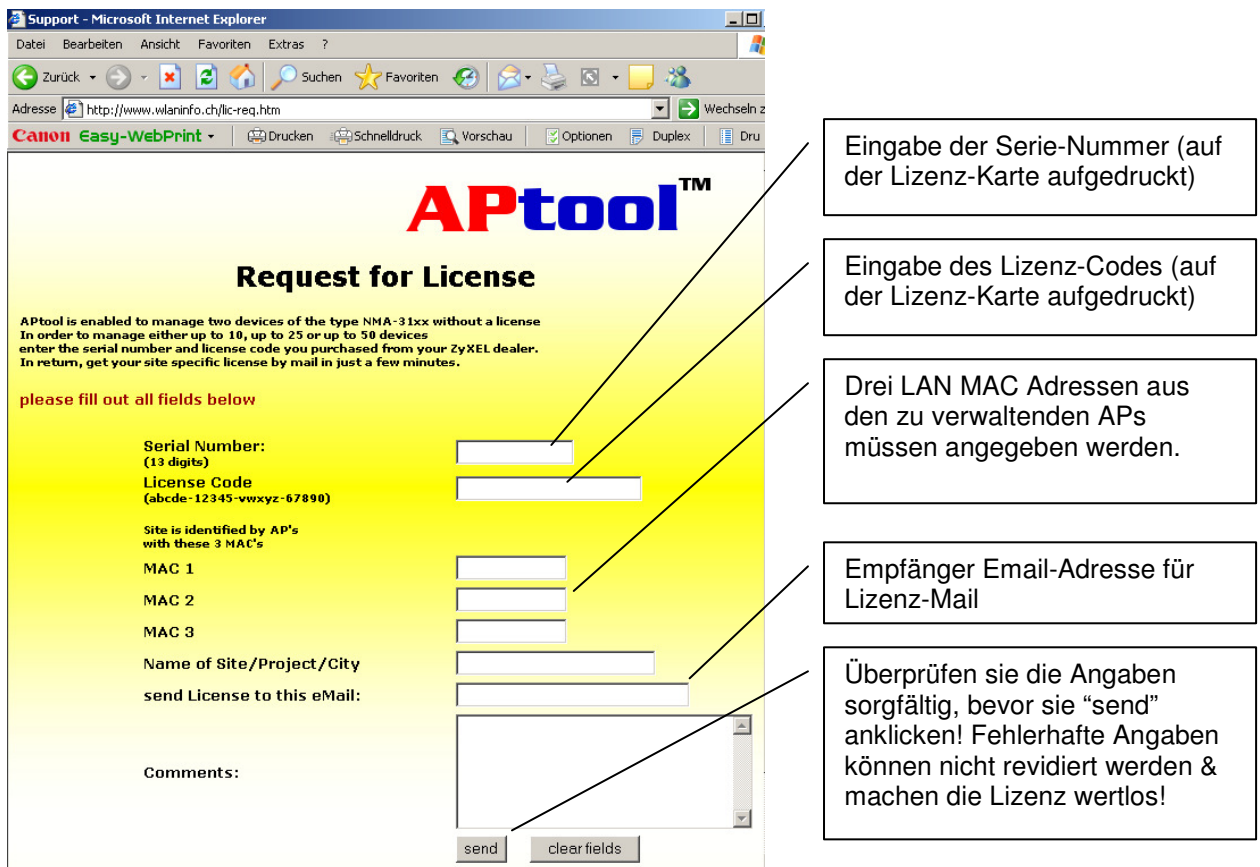


Abbildung 4: Lizenz-File Generierung per Web

Die drei registrierten MAC Adressen sind hier ersichtlich

```
License:
Registered to yourname@company.ch 2008072000010
8072020121003: 0019cb511d2d,001349fd80ce,0019cb1c1720
AH9rCqokaiXfFKFTPoQymFr92CLVjzPhA/Rr1pTakjsBmYhRBeWpsyp5wpJutd6csWSNjn7vSZjj
kYN5LgPixH5sqQSDRGUGFgcdQVQiDZlHxZgXCm4V40vnYE+e/D07AzoWw6nTaz8m1AIHcZhuCR1R
mvkDCoolCmeSWzo8Hi8MAMBRdBd82/LiuYAZBZfClftAWd2nS0IqwyR/FCYLq5hjjJu+E8lu89FQ
A487GOztltL1IuRR9GH7ZW+APcIe4idii2mXgOoW3G49wEbsedA3te4ImdMcd3AUJD1xRfReXWD4
FnGvUqLSZWd2uyC1/466hc3akMZ/qeB7i1dD44WkAG36iECue+jUHzOCBJ7HeCSou3lB/B+s1Deh
hNz1KTFYbJNmmgN7Ccyb6oClqp7DeFwFkZ8Y4InRnshL66AMV9UwYhrz+x2//HPoWZtEZh0wpoDb
AQrh/2EAbP1o1yguPVg5dRSFURjxaqkyLFIOeTAgxhhjz/4j7Ksu3t6fTozaAD3YmF9HorvE4OUj
HVu4jvxljRsqlsvPpiieQPg6hA8/7orzM7bHG8mlhjmZTat6nv7egnUgSfWJZn1n8MKgJBLAlxyg
3JOK4gy2+WB0dk3/CiC8xL+fuMy2yC6P4V5KMvilgmqRSfHXGxDDq54Hmng5gkGoFTD+2qKyo5TP
E9MO
```

Abbildung 5: Beispielinhalt des Lizenz-Files

Bewahren sie dieses Lizenz-File sorgfältig auf. Im Falle eines Verlustes kann kein Ersatz gewährleistet werden!

APtool

Übersicht Hauptmenü

The screenshot shows the APtool main menu with several sections and callouts:

- AP Gruppen:** A table showing configuration parameters for a group named 'Default'.

Gruppe	Zugang	SSID	Betriebsart	WiFi-Modus	Sendeleistung
Default	public	SSIDp1 SSIDp2 SSIDp3	AP	g Only	min
- AP Überwachung:** A section for monitoring APs with fields for 'SNMP Zugang' (public), 'überwache AP' (192.168.100.200), 'von IP' (2.168.100.255), and 'Aktualisierungsintervall [in Sek]' (10). Buttons include 'Suche weitere APs' and 'Überwachung aktivieren'.
- AP Liste:** A table listing discovered APs with columns for MAC, IP, Modell, AP-Name, Standort, Kanal, Gruppe, SW Stand, and läuft seit.

AP MAC	IP	Modell	AP-Name	Standort	Kanal	Gruppe	SW Stand	läuft seit
0x001349fd80ce	192.168.100.200	NWA-3100	NWA-3100	Lager		Default	V3.60(AAI.6)C0_20071224 12/24/2007	25 minutes, 54.0
0x001349d0c2db	192.168.100.201	NWA-3100	NWA-3100	Meeting_room	11	Default	V3.60(AAI.6) 11/28/2007	25 minutes, 54.0
0x001349d0c2bf	192.168.100.202	NWA-3100	NWA-3100	Gang	6	Default	V3.60(AAI.6) 11/28/2007	25 minutes, 49.0
0x0019cb51efc1	192.168.100.204	NWA-3165	NWA-3165	Büro_Chef	6	Default	V3.60(AAO.0)b0 09/17/2007	2 minutes, 24.00

Callouts provide the following information:

- AP Gruppen:** In der Gruppe werden sämtliche AP übergreifende Konfigurationsparameter definiert. Mehrere Gruppen können individuell abgelegt werden.
- Suche weitere APs:** "Suche weitere APs" sucht sämtliche APs im entsprechenden IP-Range und listet diese auf
- Überwachung aktivieren:** Mit „Überwachung aktivieren“ werden alle APs in der Liste dauernd überwacht. Ggf. wird ein Email als Warnung ausgegeben
- AP Liste:** Grün zeigt an, dass die Konfiguration auf den APs aktuell ist. Rot zeigt an, dass Einstellungen im APTool noch nicht auf die APs geladen worden ist.
- AP Liste:** Listet alle APs auf. Mit Doppelklick können AP spezifische Parameter eingestellt werden. Ist ein AP online, so wird dieser Eintrag grün markiert ansonsten rot

Weitere Informationen finden sie im Manual.